
LEGAL AI VIEW 2026

Informe Ejecutivo: Implantación y tendencias de la IA en el sector legal



La aplicación de la IA en el ecosistema legal español ha dejado de ser un futuro para convertirse en una realidad, sin embargo, su despliegue es **claramente asimétrico**, condicionado por la capacidad de inversión, la estructura de datos y la urgencia por optimizar la cuenta de resultados.

Así se desprende del documento *Legal AI View 2026*, realizado por los expertos de la consultora española Foqum Analytics especializada en inteligencia artificial y machine learning. Un análisis que concluye que, a pesar de que las herramientas de IA ya se utilizan en distintos ámbitos, todavía persiste un largo recorrido para alcanzar una adopción plena y homogénea en todo el sector.

Según el análisis, basado en las aportaciones con empresas y organizaciones del sector jurídico, el ámbito legal en España atraviesa un momento clave de evolución. Tras una primera fase de pruebas con modelos de carácter general, el mercado está orientándose con mayor decisión hacia la adopción de soluciones especializadas diseñadas para responder a necesidades jurídicas concretas.



1 Estado real de la implementación

Foqumⁿ

El sector se encuentra en una **fase de transición crítica**, pasando de la experimentación con modelos genéricos a la integración de soluciones verticales.

Puntuación de Adopción

Grandes despachos y asesorías **4/10**



Despachos medianos, pequeños y unipersonales **< 1/10**



*Representan la mayor parte del asesoramiento legal en España

Situación de Mercado



Ruido mediático vs. Realidad

Existe una gran discrepancia entre la presión mediática de la IA y su implementación efectiva en el día a día.



Fase de prueba

Muchas organizaciones siguen estancadas en pruebas de concepto (PoC) o utilizando herramientas básicas no integradas.



Hacia la operativa real

El movimiento actual se dirige desde proyectos pilotos aislados hacia **implementaciones operativas con valor real**.

2 Grado de adopción por ámbitos

La implantación es asimétrica según la estructura de datos y capacidad de inversión: de cada autor.

Editoriales jurídicas 7/10



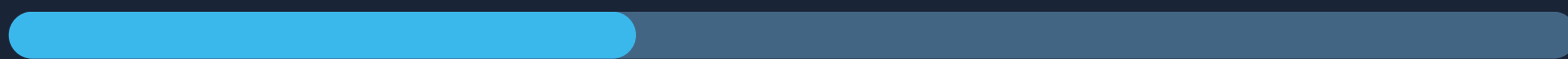
El sector más maduro gracias a poseer datos estructurados de alta calidad para búsquedas semánticas y resúmenes.

Despachos de abogados 2'5/10



Gran brecha entre las grandes firmas y las PYMES/boutiques, que aún están en fase de exploración.

Departamentos jurídicos corporativos 4/10



Impulsados por la eficiencia operativa en gestión de contratos (CLM) y revisión documental.

Administración pública 1/10



Adopción incipiente y fragmentada debido a sistemas heredados y exigencias extremas de protección de datos.

3 Casos de uso maduros y de mayor impacto

Se priorizan las tecnologías que demuestran un impacto directo en la productividad y la cuenta de resultados.



Análisis y clasificación documental

Automatización de la lectura masiva y detección de riesgos en grandes volúmenes de documentos, reduciendo drásticamente el tiempo de procesamiento manual.



Revisión y extracción de datos

Procesos críticos en operaciones de *Due Diligence* y prevención de blanqueo de capitales, donde la precisión en la captura de datos estructurados es fundamental.



Búsqueda semántica avanzada

Comprensión profunda del contexto y la intención jurídica más allá de las palabras clave, permitiendo recuperar información relevante de forma más intuitiva y precisa.

3 Casos de uso maduros y de mayor impacto

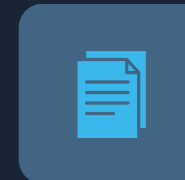
Continuación de las tecnologías que demuestran un impacto directo en la productividad, enfocadas en la síntesis de información, el cumplimiento normativo y la automatización de la atención inicial.



Transcripción y diarización

Conversión de audios de juicios en texto estructurado e indexado.

AUDIO A TEXTO



Resumización

Síntesis de sentencias y expedientes complejos con alta fidelidad.

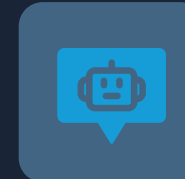
SÍNTESIS



Anonimización y pseudonimización

Necesidad imperativa para el cumplimiento normativo (RGPD).

COMPLIANCE



Abogados virtuales (Chatbots)

Enfocados actualmente en el triaje inicial y consultas básicas.

ATENCIÓN CLIENTE

4 Inversión y retorno (ROI)

La inversión en IA ha dejado de ser experimental para convertirse en una partida estratégica. Se buscan retornos rápidos en eficiencia para financiar transformaciones más profundas.

Presupuesto tecnológico

Estandar del sector

Despachos y departamentos legales

2-5%



Organizaciones maduras

Industrialización de procesos

6-8%



Las organizaciones con mayor madurez digital invierten casi el doble en IA, enfocándose en la automatización estructural.

Horizontes de retorno



6-12 meses (Quick Wins)

Impacto inmediato

Retorno rápido mediante soluciones de búsqueda, clasificación y extracción de datos que no requieren integraciones complejas.



12-24 meses (Estructural)

Transformación profunda

Automatización de flujos de trabajo completos e integración con sistemas core (ERP, CRM) para una eficiencia operativa sostenible.

5 Indicadores clave de éxito (KPIs)

Para evaluar el éxito de la implantación de IA, Foqum recomienda establecer una línea base previa y medir el impacto en cinco áreas fundamentales:



Eficiencia operativa

Reducción de tiempos en tareas repetitivas y optimización de perfiles senior/junior, permitiendo mayor enfoque en tareas de valor.



Adopción interna

Medición del nivel de uso efectivo por parte de los profesionales, más allá de la disponibilidad técnica de la herramienta.



Tiempo del ciclo contractual

Reducción de cuellos de botella desde el borrador hasta la firma, acelerando los procesos de negocio.



Satisfacción del cliente

Mejora en la rapidez de respuesta y en la calidad percibida del servicio entregado al cliente final.



Calidad jurídica

Reducción de errores humanos y mayor homogeneidad en la aplicación de los criterios jurídicos de la organización.



Recomendación Foqum

Es crucial definir estos indicadores antes de iniciar el despliegue para poder cuantificar el ROI real.

6 Barreras a la adopción

La adopción se ve frenada por una combinación de factores estructurales y culturales que ralentizan la integración efectiva de la IA en el sector legal.



Cultura conservadora

Percepción de que la IA puede sustituir el criterio profesional y una marcada resistencia al cambio frente a métodos de trabajo tradicionales.



Gobernanza de datos

Preocupación crítica por la privacidad, soberanía del dato y la seguridad necesaria en el tratamiento de información confidencial y sensible.



Brecha de habilidades

Falta de formación específica para entender las capacidades reales y los límites de la tecnología, dificultando su uso estratégico.



Incertidumbre regulatoria

Complejidad derivada de la normativa europea y dilemas éticos fundamentales como la explicabilidad de los algoritmos y la responsabilidad civil.

7 Evolución del profesional legal

Abogado artesano



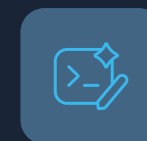
Abogado estratega empoderado

El rol evoluciona hacia un perfil que combina el conocimiento jurídico con competencias tecnológicas avanzadas. El profesional legal debe desarrollar nuevas habilidades y competencias.



Alfabetización en datos e IA

Capacidad para entender los límites, sesgos y riesgos inherentes a los modelos de inteligencia artificial.



Prompt Engineering

Habilidad técnica para interactuar eficazmente con modelos de lenguaje y validar la calidad de las fuentes generadas.



Pensamiento computacional

Aplicación de la lógica de datos para estructurar y mejorar procesos legales complejos.



Ética y supervisión

Rol crítico de asegurar que los resultados tecnológicos no contengan "alucinaciones", errores o sesgos discriminatorios.

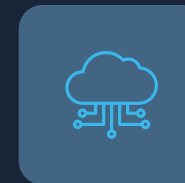
8 El futuro: IA operativa y pragmática

De cara al próximo año, se espera una fase de realismo y pragmatismo con menos expectativas desmedidas (hype) y más implantación estructural en el sector legal.



Potencial no aprovechado

Explotación de datos internos (jurisprudencia propia, estrategias ganadoras) que hoy están aislados en "silos digitales" dentro de las organizaciones.



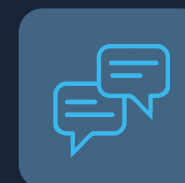
Orquestación de flujos

Sistemas avanzados que gestionen el proceso legal de punta a punta de forma autónoma, integrando múltiples tareas y agentes.



Modelos preventivos

Inteligencia Artificial capaz de detectar riesgos legales y regulatorios antes de que se materialicen en problemas reales.



Entornos On-premise

Modelos que operan localmente donde el dato no puede moverse, aumentando la confianza y seguridad en los sectores más sensibles.

9 Conclusiones del análisis



Fase de transición crítica

El sector legal en España evoluciona decididamente desde la experimentación con modelos genéricos hacia la integración de soluciones verticales específicas para el ámbito jurídico.



Adopción asimétrica y dispar

Brecha significativa: editoriales (**7/10**) lideran frente a grandes despachos (**4/10**) y pequeños (**<1/10**).



Necesidad competitiva

La IA ha dejado de ser opcional. Es un motor de eficiencia operativa clave para reducir costes de fricción y optimizar resultados.



Casos de uso consolidados

Las herramientas más maduras son el análisis documental, la extracción de datos y la búsqueda semántica.



Inversión estratégica contenida

Presupuesto tecnológico destinado a IA: entre **2%** y **5%** (hasta 8% en organizaciones maduras).

9 Conclusiones del análisis



Retorno de inversión (ROI) tangible

Se esperan retornos rápidos de **6 a 12 meses** para soluciones de búsqueda y clasificación ("quick wins"), mientras que las integraciones profundas en sistemas centrales requieren horizontes de **12 a 24 meses**.



Barreras estructurales persistentes

Frenos principales: cultura corporativa conservadora, preocupaciones críticas sobre la privacidad y gobernanza de datos, y falta de formación específica.



Evolución del rol profesional

Transición del modelo "artesanal" al **"abogado estratega"**, requiriendo alfabetización de datos, prompt engineering y pensamiento computacional.



Potencial de la "IA Operativa"

El próximo salto vendrá de explotar el conocimiento interno (silos de datos) y orquestar flujos de trabajo automáticos de punta a punta.



Hacia un realismo pragmático

Fin del "hype" mediático para dar paso a una implantación pragmática, con medición estricta del valor y despliegue en entornos seguros (on-premise).

10 Foqum, liderando la IA en España

Foqum[®]

Con más de una década de trayectoria, Foqum se ha consolidado como una empresa pionera en **IA generativa** y soluciones avanzadas de machine learning, aplicadas al análisis de texto, audio, vídeo, imagen y datos tabulares. Mantiene un firme compromiso con la seguridad y la calidad, contando desde 2021 con la certificación **ISO 27001** y avanzando hacia el ENS y la ISO 9001 para 2026.

Su enfoque diferencial radica en aportar valor real y medible en plazos cortos, con un **Time-to-Market inferior a 4 semanas**. El objetivo es generar un impacto tangible en la cuenta de resultados, facilitando decisiones ágiles basadas en datos de cualquier tipo (texto, imagen, vídeo, audio o tabular).

IA segura On-Premise & Edge

Especialistas en desplegar grandes modelos de lenguaje directamente en la infraestructura del cliente ((desde ordenadores de sobremesa y tarjetas gráficas hasta dispositivos portátiles preparados para cargas de inteligencia artificial). Crucial para sectores sensibles (Defensa, Salud, Legal) donde la soberanía del dato es innegociable.

Entre sus clientes figuran **compañías del Ibex 35**, así como organizaciones de los sectores energético, defensa, legal, asegurador y administraciones públicas. Con una plantilla de 40 profesionales y un **EBITDA superior a 1 millón euros desde 2024**, Foqum abre con su entrada en Arabia Saudí una nueva etapa de crecimiento y alianzas en Oriente Medio



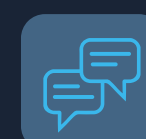
Seguridad certificada

ISO 27001 consolidada. En proceso de obtención de Esquema Nacional de Seguridad (ENS) e ISO 9001.



Impacto inmediato

Despliegue de soluciones con valor medible en < 4 semanas. Enfoque pragmático orientado al ROI.



Tecnología soberana

Despliegues On-Premise y Edge Computing. Ejecución local de LLMs para máxima privacidad y control.



Cifras clave

IBEX 35

+40 Pross

>1M€ EBITDA

Expansión Global